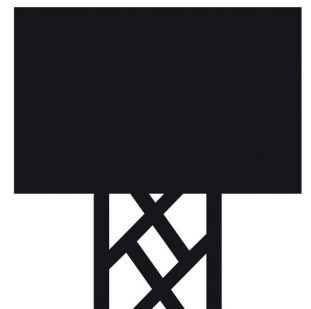


Kunstgebouw Beleidsplan 2013 - 2016



Beleidsplan 2013-2016

ZICHTBAAR MAKEN WAT ER IS, STIMULEREN WAT ER KAN ZIJN

Inleiding

Kunstgebouw is expert voor kunst en cultuur in Zuid-Holland. De provincie Zuid-Holland verleent Kunstgebouw jaarlijks een basissubsidie om gemeenten te informeren en te begeleiden bij cultuurparticipatie. De provincie Zuid-Holland voert in 2013 tot 2017 een beleid waarin cultuurparticipatie en cultuureducatie naar aard en inhoud primair de verantwoordelijkheid zijn van gemeenten. In de kleinere kernen in het landelijk gebied (met minder dan 30.000 inwoners) behoeft die verantwoordelijkheid ondersteuning. Het Rijk geeft tussen 2013 en 2017 cultuureducatie een impuls met het beleid *Cultuureducatie met kwaliteit*. Scholen krijgen daarvoor extra geld uit de Prestatiebox (€10,90 per leerling per schooljaar) en gemeenten middels de subsidieregeling *Cultuureducatie met kwaliteit* (50% betalen de gemeenten en 50% betaalt het Rijk). De provincie Zuid-Holland is geen partner in deze regeling, de (samenwerkende) gemeenten nemen wel deel. Ondersteuning van Kunstgebouw wordt daarbij gewenst en gewaardeerd.

Kunstgebouw richt zich op alle betrokkenen bij cultuuronderwijs: scholen en schoolbesturen, groepsleerkrachten, docenten, vakkrachten, kunstenaars, culturele instellingen, opleidingen en gemeenten.

Kunstgebouw is de makelaar die informeert over cultuurbeleid en kennis deelt, die netwerken ondersteunt van ICC'ers, cultuurnetwerkers en cultuurcoaches en een cultuureducatief programma ontwikkelt en realiseert als aanvulling op de leeromgeving in school en op het aanbod van de lokale culturele mogelijkheden.

Gemeenten, scholen en culturele instellingen betalen voor de dienstverlening van Kunstgebouw. Hierdoor is Kunstgebouw in staat met de provinciale basissubsidie als 'onderbouw' een organisatie te zijn die zich - als schakel tussen het rijk en de gemeenten - richt op het versterken van cultuureducatie in het primair onderwijs, met name in het landelijk gebied.



Onze visie

Cultuur is noodzakelijk voor de ontplooiing van mensen, de vorming van hun identiteit en voor de ontwikkeling van creativiteit. Cultuur verbindt, biedt plezier en draagt bij aan het oplossen van maatschappelijke vraagstukken.

Een kind leert zichzelf en de wereld beter kennen door naar kunst te kijken en door kunst te maken. Cultuuronderwijs vindt plaats op school, in contact met de lokale culturele omgeving en met de professionele wereld. Ieder kind heeft recht op goed cultuuronderwijs en het is een taak van ons allemaal, met name van rijk, gemeenten, provincies, culturele instellingen en onderwijs, om dat te bereiken.

Onze missie

Kunstgebouw maakt zichtbaar wat er is en stimuleert wat er kan zijn op het gebied van cultuuronderwijs in Zuid-Holland. We helpen basisscholen, gemeenten en culturele instellingen om hun professionaliteit te vergroten. Dat doen we door het ontwikkelen en organiseren van trainingen en het opzetten en onderhouden van netwerken. En dat doen we door het bieden van complete en samenhangende cultuureducatieve programma's die voldoen aan de wensen van de scholen en aan de landelijke richtlijnen. Programma's die aanvullen wat de school en de lokale culturele omgeving doen. We dragen er aan bij dat cultuureducatie een vaste plek krijgt in het leerplan van de basisscholen.

Ons doel

Ons doel is om cultuuronderwijs op de Zuid-Hollandse basisscholen te versterken zodat leerlingen zichzelf en de wereld beter leren kennen.

Onze kernwaarden

Klanten

De hoogste prioriteit is om al onze klanten tevreden te stellen.

Dat doen we door:

- Na te gaan wie de klanten zijn, hun wensen te begrijpen en daaraan te voldoen.
- Sterke relaties met klanten te krijgen en te onderhouden.
- In het werkproces de nadruk te leggen op het tevreden stellen van klanten.

Medewerkers

Wij helpen onze medewerkers om hun kwaliteiten te verbeteren, moedigen hen aan tot initiatief en experiment en behandelen hen fair. Wij erkennen hun prestaties en stimuleren hen om hun werk met inzet en toewijding te benaderen. Dat doen we door:

- Op alle niveaus effectief te communiceren.
- Deelname aan op prestatie gerichte training en ontwikkeling te stimuleren.
- Te zorgen voor terugkoppeling, ondersteuning, motivatie en erkenning.

Teamwerk

Vertrouwen en teamwerk met open, eerlijke communicatie staan binnen en buiten onze organisatie centraal. Wij delen expertise en beste werkpraktijken met onze klanten. Wij laten onze producten en concepten uitvoerig door klanten beoordelen zodat ons aanbod optimaal afgestemd is op hun vraag.

Innovatie

Wij accepteren verandering als de regel, niet als uitzondering. Dat doen we door:

- Werkmethoden te ontwikkelen voor continue verbetering.
- Creativiteit te bevorderen en “berekend” risico te nemen.
- Goed leiderschap.



Onze doelgroepen

- Scholen (leerkrachten, directeuren, bestuurders, ICC'ers, leerlingen)
- Gemeenten (ambtenaren en wethouders cultuur en onderwijs)
- Culturele instellingen (directeuren, coördinatoren educatie, educatieve medewerkers) met name in Zuid-Hollandse gemeenten in het landelijk gebied
- Penvoerders en uitvoerders regionale plannen *Cultuureducatie met kwaliteit*
- Provincie Zuid-Holland
- Combinatiefunctionarissen (cultuurcoaches)
- Cultuurnetwerkers

Wat doen we voor hen?

	Kijk Kunst	Doel Kunst	Lespakketten	Cultuurme.nu	Trainingen	Netwerken	Advies/ ondersteuning cultuureducatie	Advies/ ondersteuning cultuurparticipatie
Leerkrachten								
Directeuren								
Bestuurders								
ICC'ers								
Leerlingen								
Ambtenaren Cultuur en onderwijs								
Wethouders Cultuur en onderwijs								
Educatieve medewerkers								
Penvoerders plannen cmk								
Uitvoerders plannen cmk								
Provincie Zuid-Holland								
Combinatiefunctionarissen								
Cultuurnetwerkers								

Welke ontwikkelingen verwachten we tot 2016 en daarna?

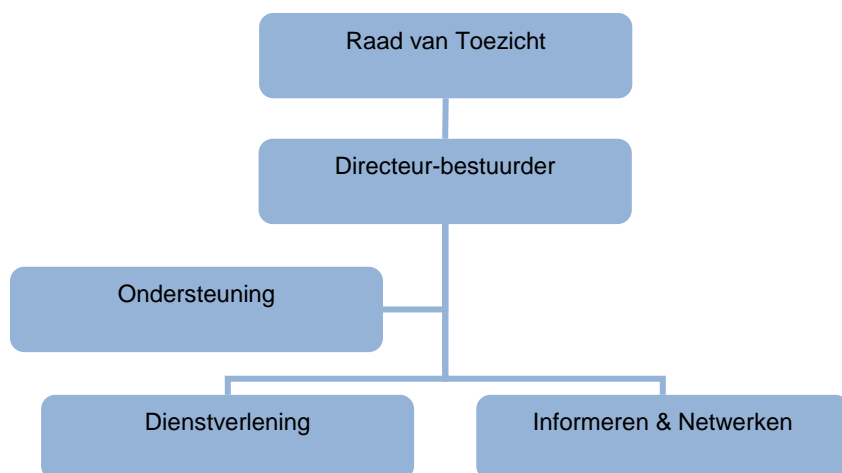
- *Continuering van het rijksbeleid.*
OCW geeft met *Cultuureducatie met kwaliteit* tot eind 2016 richting aan de uitvoering en ondersteuning van cultuureducatie in het primair onderwijs. Eind 2013 hebben grote steden, provincies en middelgrote gemeenten met OCW en de schoolbesturen het bestuurlijk kader cultuuronderwijs getekend waarin zij de intentie uitgesproken hebben tot en met 2023 te blijven werken aan de verbetering van cultuuronderwijs. De provincie Zuid-Holland heeft dit bestuurlijk kader niet ondertekend, diverse gemeenten in de provincie wel. Uit de intentieverklaring kan worden afgeleid dat ook na 2016 de inspanningen zullen worden voortgezet om cultuureducatie een vaste plaats in het primair onderwijs te geven.
- *Diversiteit in lokaal en regionaal cultuurbeleid.*
(Samenwerkende) gemeenten zetten tot eind 2016 middelen in om deel te nemen aan de *Deelregeling Cultuureducatie met kwaliteit*. Duurzame lokale of regionale samenwerking tussen onderwijs en culturele instellingen gericht op beter cultuuronderwijs is in veel projecten het doel. Of en hoe dit resultaat de komende jaren bereikt wordt, en welke culturele infrastructuur er lokaal en regionaal blijft bestaan zal mee bepalen op welke wijze gemeenten na 2016 betrokken blijven bij cultuuronderwijs. In een gemeente met weinig lokaal aanbod zal het onderwijs blijvend behoefte hebben aan regionale of provinciale programma's. Deze programma's zullen het lokale aanbod zodanig moeten aanvullen dat er voor de scholen een goed samenhangend programma ontstaat dat voldoet aan de landelijke eisen. In gemeenten met een rijk lokaal aanbod zal de behoefte aan aanvulling met een provinciaal programma minder zijn; delen van het provinciale programma kunnen wel gewenst zijn.
- *Provinciale ondersteuning beweegt mee.*
Kunstgebouw is tot eind 2016 de makelaar die gemeenten ondersteunt in het samenbrengen van de cultuureducatieve vraag van het onderwijs en het mogelijke antwoord. De verwachting is dat die functie na 2016 nodig zal blijven omdat het rijksbeleid gemeentelijke inspanningen voor de kwaliteit van het cultuuronderwijs blijft vragen (zie boven). De diversiteit in hulpvragen van gemeenten en het primair onderwijs zal toenemen.



Wie doen dit?

Kunstgebouw is expert in kunst en cultuur. Wij bevorderen de professionalisering van gemeenten, onderwijs en culturele instellingen op het gebied van cultuureducatie en –participatie door hen daarover te informeren, kennis te delen en te begeleiden. In de tweede plaats stimuleren en ondersteunen wij netwerken van ICC'ers, cultuurnetwerkers en cultuurcoaches. In de derde plaats ontwikkelen en realiseren wij cultuureducatief aanbod, als aanvulling op de leeromgeving in school en de lokale culturele mogelijkheden, dat voldoet aan de wensen van de basisscholen en aan de landelijke richtlijnen.

Deze taken verrichten we in twee afdelingen:
Informeren & Netwerken en Dienstverlening Primair Onderwijs.



Met 19 medewerkers in vaste dienst legt Kunstgebouw de basis, de 'onderbouw' die met de provinciale subsidie gefinancierd kan worden. Uit de provinciale subsidie worden ook de materiële kosten (huisvesting en organisatie) betaald. Uit de 'bovenbouw', de diensten die gemeenten en het onderwijs afnemen en waarvoor zij betalen, worden medewerkers op tijdelijke basis ingezet en betaald.

Hoe doen we ons werk?

- We werken boven regionaal en kunnen vanwege de schaalgrootte van ons afzetgebied toonaangevend landelijk aanbod brengen in de kleinste kernen van Zuid-Holland.
- We werken vooral met overheidssubsidie: direct van de provincie en gemeenten, indirect via de scholen en gemeenten van het rijk.
- We werken met lokale werkgroepen, klankbordgroepen en adviescommissies waarin leerkrachten en andere betrokkenen actief betrokken worden bij het samenstellen, uitvoeren en evalueren van de educatieve programma's, zoals *Kijk/Kunst* en *Doe/Kunst*.
- Bij het samenstellen van de programma's letten we op de ontwikkelfases van de leerlingen, zoeken we het beste uit het professionele aanbod van het hele land en sluiten we aan bij de landelijke richtlijnen voor een structurele, kwalitatief hoogstaande cultuureducatie.
- De projectleiders *Kijk/Kunst* en *Doe/Kunst* realiseren het proces van A tot Z.
- Inhoud, proces, organisatie en resultaat worden regelmatig geëvalueerd en verbeterd.
- We zijn in staat (op tijdelijke basis) expertise op alle kunstvakgebieden binnen te halen.

Wat is ons werkgebied?

- We richten ons op het primair onderwijs.
- Het landelijk gebied in Zuid Holland heeft prioriteit.

Wie zijn onze partners?

- Culturele instellingen (met name in projecten CmK)
- Collega-provinciale instellingen (met name Kunstbalie, Kunstcentraal en Cultuurcompagnie)
- Landelijk Kennisinstituut Cultuureducatie en Amateurkunst (LKCA)
- Fonds voor Cultuurparticipatie (FCP)
- ZZP-ers die voor ons werken
- Pabo's

Wie werken er nog meer in ons werkgebied?

- Culturele instellingen uit 60+ gemeenten, 90+ gemeenten en Rotterdam en Den Haag.
Kleinere culturele instellingen
- ZZP'ers cultuureducatie
- Grote landelijke culturele instellingen
- BIS-instellingen (landelijke culturele basisinfrastructuur)
- Onderwijsbegeleidingsdienst
- Erfgoedhuis Zuid-Holland



Leerlingen aan de slag met Doe/Kunst-project, foto Rick Keus